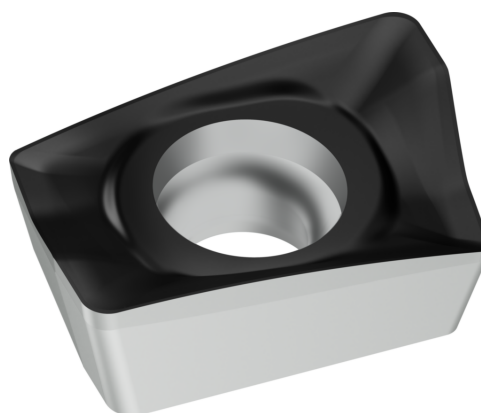


# Płytko ACGT060204R-G65 WSM35S Walter

## Płytko ACGT060204R-G65 WSM35S Walter

Producent: **Walter**  
Dostępność: **2 dni**  
Numer katalogowy: **7528705**  
Numer katalogowy producenta: **7528705**



Link do produktu:

<https://mmttools.com.pl/produkt/plytka-acgt060204r-g65-wsm35s-walter/115057>

Rombowe pozytywowe ACGT ...-G55 • główny kąt przyłożenia=7° • WSM35S • Tigertec Silver • promień naroża=0,4mm • długość krawędzi wiper=0,9mm WALTER

SPECYFIKACJA PRODUKTU	
Kąt naroża płytki skrawającej	<b>85°</b>
Normalny kąt przyłożenia, główna krawędź skrawająca	<b>7°</b>
Normalny kąt przyłożenia, pomocnicza krawędź skrawająca	<b>15°</b>
Długość krawędzi	<b>6,7mm</b>
Szerokość płytki	<b>4,4mm</b>
Okrąg wpisany	<b>4,4mm</b>
Wysokość krawędzi skrawającej	<b>2,38mm</b>
Promień naroża	<b>0,4mm</b>
Szerokość czołowej krawędzi skrawającej	<b>0,9mm</b>

Kąt natarcia	<b>20°</b>
Masa (ciężar)	<b>0,001kg</b>
Wykonanie ostrza	<b>E</b>
Łamacz wiórów, oznaczenie producenta	<b>G65</b>
Wersja płytki skrawającej	<b>R</b>
Liczba możliwości wykorzystania	<b>2</b>
Klasa tolerancji	<b>G</b>
Grubość płytki	<b>2,38mm</b>
Rodzaj mocowania	<b>3</b>
Średnica otworu mocującego	<b>2,15mm</b>
Pokrycie / powierzchnia	<b>TiAlN+Al<sub>2</sub>O<sub>3</sub>+(Al)</b>
Wersja i liczba wyposażonych naroży krawędzi skrawającej	<b>S</b>
Oznaczenie wg normy	<b>ACGT060204R</b>
Numer do zamówienia	<b>ACGT060204R-G65 WSM35S</b>
Firma	<b>Walter</b>
Proces obróbki	<b>FPL</b>
Norma	<b>DIN4000-76</b>
Promień skrawania	<b>0mm</b>
Liczba narożników tnących	<b>2</b>
Kodowanie złącza płytki skrawającej	<b>WR\$\$AC0602043RB\$\$04</b>
Pozycja kąta, oprawka, po stronie obrabianego przedmiotu	<b>0°</b>
Kąt obrotu phi	<b>0°</b>

Kąt obrotu rho	<b>0°</b>
Kodowanie siedziska płytowego	<b>6</b>
Element sterujący do cięcia czołowego	<b>1</b>
Odległość XY Płaszczyzna XY Strona obrabianego elementu	<b>0mm</b>
Odległość XZ płaszczyzna XZ Strona obrabianego elementu	<b>0mm</b>
Odległość Płaszczyzna YZ Strona obrabianego elementu	<b>0mm</b>
Główny kąt przyłożenia	<b>7°</b>
Pomocniczy kąt przyłożenia	<b>15°</b>
Długość krawędzi wiper	<b>0,9mm</b>
Liczba krawędzi skrawających	<b>2</b>
Długość krawędzi skrawającej	<b>6,7mm</b>
Oznaczenie	<b>ACGT060204R-G65 WSM35S</b>
Promień	<b>0,4mm</b>
Klasa tolerancji płytki	<b>G</b>

**Cena brutto: 113,90 PLN brutto**

Cena netto: **92,60 PLN netto**