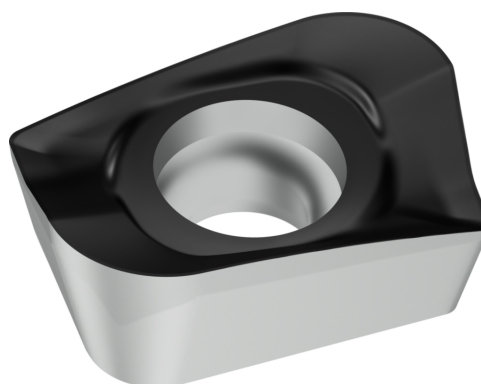


Płytko ACMT060216R-G55 WKP35S Walter

Płytko ACMT060216R-G55 WKP35S Walter

Producent: **Walter**
Dostępność: **2 dni**
Numer katalogowy: **7677435**
Numer katalogowy producenta: **7677435**



Link do produktu:

<https://mmttools.com.pl/produkt/plytka-acmt060216r-g55-wkp35s-walter/115083>

Rombowe pozytywowe ACMT ...-G55 • główny kąt przyłożenia=7° • WKP35S • Tigertec Silver • promień naroża=1,6mm • długość krawędzi wiper=0,1mm WALTER

SPECYFIKACJA PRODUKTU	
Kąt naroża płytki skrawającej	85°
Normalny kąt przyłożenia, główna krawędź skrawająca	7°
Normalny kąt przyłożenia, pomocnicza krawędź skrawająca	15°
Długość krawędzi	6,7mm
Szerokość płytki	4,4mm
Okrąg wpisany	4,4mm
Wysokość krawędzi skrawającej	2,38mm
Promień naroża	1,6mm
Szerokość czołowej krawędzi skrawającej	0,06mm
Kąt natarcia	20°

Masa (ciężar)	0,001kg
Wykonanie ostrza	S
Łamacz wiórów, oznaczenie producenta	G55
Wersja płytki skrawającej	R
Liczba możliwości wykorzystania	2
Klasa tolerancji	M
Grubość płytki	2,38mm
Rodzaj mocowania	3
Średnica otworu mocującego	2,15mm
Pokrycie / powierzchnia	TiCN+Al2O3+(TiCN)
Wersja i liczba wyposażonych naroży krawędzi skrawającej	S
Oznaczenie wg normy	ACMT060216R
Numer do zamówienia	ACMT060216R-G55 WKP35S
Firma	Walter
Proces obróbki	FPL
Norma	DIN4000-76
Promień skrawania	0mm
Liczba narożników tnących	2
Kodowanie złącza płytki skrawającej	WR\$\$AC0602163RB\$\$16
Pozycja kąta, oprawka, po stronie obrabianego przedmiotu	0°
Kąt obrotu phi	0°
Kąt obrotu rho	0°

Kodowanie siedziska płytowego	6
Element sterujący do cięcia czołowego	1
Odległość XY Płaszczyzna XY Strona obrabianego elementu	0mm
Odległość XZ płaszczyzna XZ Strona obrabianego elementu	0mm
Odległość Płaszczyzna YZ Strona obrabianego elementu	0mm
Główny kąt przyłożenia	7°
Pomocniczy kąt przyłożenia	15°
Długość krawędzi wiper	0,1mm
Liczba krawędzi skrawających	2
Długość krawędzi skrawającej	6,7mm
Oznaczenie	ACMT060216R-G55 WKP35S
Promień	1,6mm
Klasa tolerancji płytki	M

Cena brutto: 83,39 PLN brutto

Cena netto: **67,80 PLN netto**