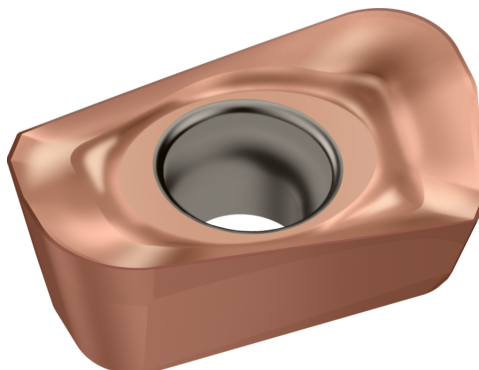


Płytki BCHT160530R-K85 WXN15 Walter

Płytki BCHT160530R-K85 WXN15 Walter

Producent: **Walter**
Dostępność: **2 dni**
Numer katalogowy: **7539692**
Numer katalogowy producenta: **7539692**



Link do produktu:

<https://mmtools.com.pl/produkt/plytka-bcht160530r-k85-wxn15-walter/115484>

Rombowe pozytywowe BCHT ...-K85 • główny kąt przyłożenia=7° • WXN15 • promień naroża=3mm
• długość krawędzi wiper=1,2mm WALTER

SPECYFIKACJA PRODUKTU	
Kąt naroża płytki skrawającej	82°
Normalny kąt przyłożenia, główna krawędź skrawająca	7°
Normalny kąt przyłożenia, pomocnicza krawędź skrawająca	15°
Długość krawędzi	17,3mm
Szerokość płytki	9,9mm
Wysokość krawędzi skrawającej	5,75mm
Promień naroża	3mm
Szerokość czołowej krawędzi skrawającej	1,2mm
Kąt natarcia	25°
Masa (ciężar)	0,008kg

Wykonanie ostrza	F
Łamacz wiórów, oznaczenie producenta	K85
Wersja płytki skrawającej	R
Liczba możliwości wykorzystania	2
Klasa tolerancji	H
Grubość płytki	4,2mm
Rodzaj mocowania	3
Średnica otworu mocującego	4,4mm
Pokrycie / powierzchnia	TiCN+
Wersja i liczba wyposażonych naroży krawędzi skrawającej	S
Oznaczenie wg normy	BCHT160530R
Numer do zamówienia	BCHT160530R-K85 WXN15
Firma	Walter
Proces obróbki	FPL
Norma	DIN4000-76
Promień skrawania	0mm
Liczba narożników tnących	2
Kodowanie złącza płytki skrawającej	WR\$\$BC1605303RB\$\$30
Pozycja kąta, oprawka, po stronie obrabianego przedmiotu	0°
Kąt obrotu phi	0°
Kąt obrotu rho	0°

Kodowanie siedziska płytowego	16
Element sterujący do cięcia czołowego	1
Odległość XY Płaszczyzna XY Strona obrabianego elementu	0mm
Odległość XZ płaszczyzna XZ Strona obrabianego elementu	0mm
Odległość Płaszczyzna YZ Strona obrabianego elementu	0mm
Główny kąt przyłożenia	7°
Pomocniczy kąt przyłożenia	15°
Długość krawędzi wiper	1,2mm
Liczba krawędzi skrawających	2
Długość krawędzi skrawającej	17,3mm
Oznaczenie	BCHT160530R-K85 WXN15
Promień	3mm
Grubość płytki	5,75mm
Klasa tolerancji płytki	H

Cena brutto: 158,67 PLN brutto

Cena netto: **129,00 PLN netto**