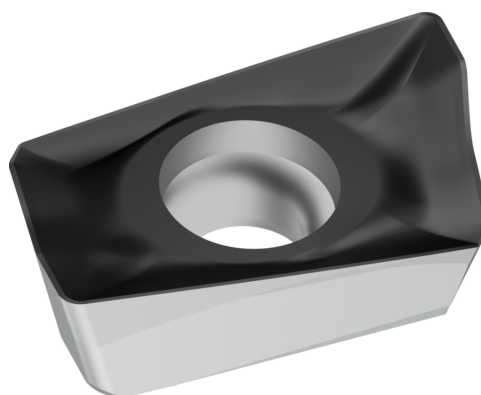


Płytki BCMT090304R-K55 WSM35S Walter

Płytki BCMT090304R-K55 WSM35S Walter

Producent: **Walter**
Dostępność: **2 dni**
Numer katalogowy: **7539561**
Numer katalogowy producenta: **7539561**



Link do produktu:

<https://mmttools.com.pl/produkt/plytka-bcmt090304r-k55-wsm35s-walter/115508>

Rombowe pozytywowe BCMT ...-K55 • główny kąt przyłożenia=7° • WSM35S • Tigertec Silver • promień naroża=0,4mm • długość krawędzi wiper=1,2mm WALTER

SPECYFIKACJA PRODUKTU	
Kąt naroża płytki skrawającej	82°
Normalny kąt przyłożenia, główna krawędź skrawająca	7°
Normalny kąt przyłożenia, pomocnicza krawędź skrawająca	15°
Długość krawędzi	10,3mm
Szerokość płytki	6,3mm
Wysokość krawędzi skrawającej	3,21mm
Promień naroża	0,4mm
Szerokość czołowej krawędzi skrawającej	1,2mm
Kąt natarcia	25°
Masa (ciężar)	0,002kg

Wykonanie ostrza	S
Łamacz wiórów, oznaczenie producenta	K55
Wersja płytki skrawającej	R
Liczba możliwości wykorzystania	2
Klasa tolerancji	M
Grubość płytki	2,46mm
Rodzaj mocowania	3
Średnica otworu mocującego	2,8mm
Pokrycie / powierzchnia	TiAlN+Al₂O₃+(Al)
Wersja i liczba wyposażonych naroży krawędzi skrawającej	S
Oznaczenie wg normy	BCMT090304R
Numer do zamówienia	BCMT090304R-K55 WSM35S
Firma	Walter
Proces obróbki	FPL
Norma	DIN4000-76
Promień skrawania	0mm
Liczba narożników tnących	2
Kodowanie złącza płytki skrawającej	WR\$\$BC0903043RB\$\$04
Pozycja kąta, oprawka, po stronie obrabianego przedmiotu	0°
Kąt obrotu phi	0°
Kąt obrotu rho	0°

Kodowanie siedziska płytowego	9
Element sterujący do cięcia czołowego	1
Odległość XY Płaszczyzna XY Strona obrabianego elementu	0mm
Odległość XZ płaszczyzna XZ Strona obrabianego elementu	0mm
Odległość Płaszczyzna YZ Strona obrabianego elementu	0mm
Główny kąt przyłożenia	7°
Pomocniczy kąt przyłożenia	15°
Długość krawędzi wiper	1,2mm
Liczba krawędzi skrawających	2
Długość krawędzi skrawającej	10,3mm
Oznaczenie	BCMT090304R-K55 WSM35S
Promień	0,4mm
Grubość płytki	3,21mm
Klasa tolerancji płytki	M

Cena brutto: 105,90 PLN brutto

Cena netto: **86,10 PLN netto**