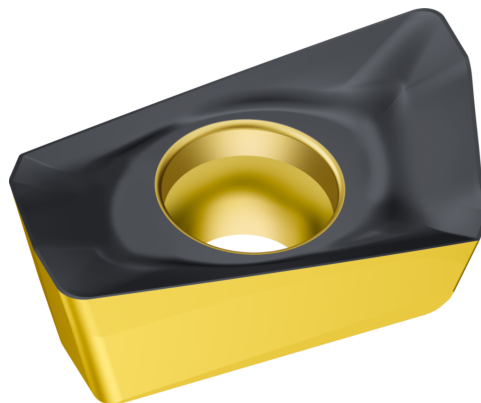


Płytki BCMT120408R-F55 WAK15 Walter

Płytki BCMT120408R-F55 WAK15 Walter

Producent: **Walter**
Dostępność: **2 dni**
Numer katalogowy: **7539592**
Numer katalogowy producenta: **7539592**



Link do produktu:

<https://mmtools.com.pl/produkt/plytka-bcmt120408r-f55-wak15-walter/115522>

Rombowe pozytywowe BCMT ...-F55 • główny kąt przyłożenia=7° • WAK15 • Tigertec • promień naroża=0,8mm • długość krawędzi wiper=1,3mm WALTER

SPECYFIKACJA PRODUKTU	
Kąt naroża płytki skrawającej	82°
Normalny kąt przyłożenia, główna krawędź skrawająca	7°
Normalny kąt przyłożenia, pomocnicza krawędź skrawająca	15°
Długość krawędzi	13,8mm
Szerokość płytki	7,3mm
Wysokość krawędzi skrawającej	4,8mm
Promień naroża	0,8mm
Szerokość czołowej krawędzi skrawającej	1,3mm
Kąt natarcia	16°

Masa (ciężar)	0,005kg
Wykonanie ostrza	S
Łamacz wiórów, oznaczenie producenta	F55
Wersja płytki skrawającej	R
Liczba możliwości wykorzystania	2
Klasa tolerancji	M
Grubość płytki	3,5mm
Rodzaj mocowania	3
Średnica otworu mocującego	3,4mm
Pokrycie / powierzchnia	TiCN+Al2O3+(TiN)
Wersja i liczba wyposażonych naroży krawędzi skrawającej	S
Oznaczenie wg normy	BCMT120408R
Numer do zamówienia	BCMT120408R-F55 WAK15
Firma	Walter
Proces obróbki	FPL
Norma	DIN4000-76
Promień skrawania	0mm
Liczba narożników tnących	2
Kodowanie złącza płytki skrawającej	WR\$\$BC1204083RB\$\$08
Pozycja kąta, oprawka, po stronie obrabianego przedmiotu	0°
Kąt obrotu phi	0°
Kąt obrotu rho	0°

Kodowanie siedziska płytowego	12
Element sterujący do cięcia czołowego	1
Odległość XY Płaszczyzna XY Strona obrabianego elementu	0mm
Odległość XZ płaszczyzna XZ Strona obrabianego elementu	0mm
Odległość Płaszczyzna YZ Strona obrabianego elementu	0mm
Główny kąt przyłożenia	7°
Pomocniczy kąt przyłożenia	15°
Długość krawędzi wiper	1,3mm
Liczba krawędzi skrawających	2
Długość krawędzi skrawającej	13,8mm
Oznaczenie	BCMT120408R-F55 WAK15
Promień	0,8mm
Grubość płytki	4,8mm
Klasa tolerancji płytki	M

Cena brutto: 108,98 PLN brutto

Cena netto: **88,60 PLN netto**