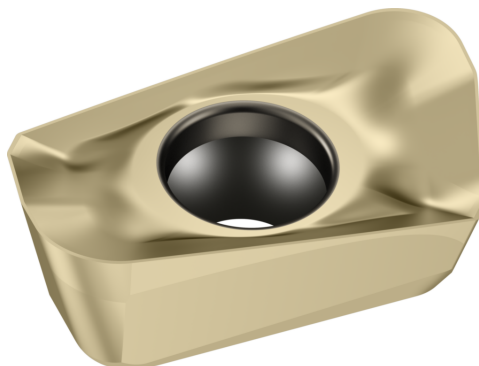


Płytki BCMT120425R-G55 WSP45G Walter

Płytki BCMT120425R-G55 WSP45G Walter

Producent: **Walter**
Dostępność: **2 dni**
Numer katalogowy: **8112846**
Numer katalogowy producenta: **8112846**



Link do produktu:

<https://mmtools.com.pl/produkt/plytka-bcmt120425r-g55-wsp45g-walter/115557>

Rombowe pozytywowe BCMT ...-G55 • główny kąt przyłożenia=7° • WSP45G • Tigertec Gold • promień naroża=2,5mm • długość krawędzi wiper=1mm WALTER

| SPECYFIKACJA PRODUKTU | |
|---|----------------|
| Kąt naroża płytki skrawającej | 82° |
| Normalny kąt przyłożenia, główna krawędź skrawająca | 7° |
| Normalny kąt przyłożenia, pomocnicza krawędź skrawająca | 15° |
| Długość krawędzi | 13,8mm |
| Szerokość płytki | 7,3mm |
| Wysokość krawędzi skrawającej | 4,8mm |
| Promień naroża | 2,5mm |
| Szerokość czołowej krawędzi skrawającej | 1mm |
| Kąt natarcia | 20° |
| Masa (ciężar) | 0,004kg |

| | |
|--|--|
| Wykonanie ostrza | S |
| Łamacz wiórów, oznaczenie producenta | G55 |
| Wersja płytki skrawającej | R |
| Liczba możliwości wykorzystania | 2 |
| Klasa tolerancji | M |
| Grubość płytki | 3,5mm |
| Rodzaj mocowania | 3 |
| Średnica otworu mocującego | 3,4mm |
| Pokrycie / powierzchnia | TiAlN+Al₂O₃+(ZrN) |
| Wersja i liczba wyposażonych naroży krawędzi skrawającej | S |
| Oznaczenie wg normy | BCMT120425R |
| Numer do zamówienia | BCMT120425R-G55 WSP45G |
| Firma | Walter |
| Proces obróbki | FPL |
| Norma | DIN4000-76 |
| Promień skrawania | 0mm |
| Liczba narożników tnących | 2 |
| Kodowanie złącza płytki skrawającej | WR\$\$BC1204253RB\$\$25 |
| Pozycja kąta, oprawka, po stronie obrabianego przedmiotu | 0° |
| Kąt obrotu phi | 0° |
| Kąt obrotu rho | 0° |

| | |
|---|-----------------------------------|
| Kodowanie siedziska płytowego | 12 |
| Element sterujący do cięcia czołowego | 1 |
| Odległość XY Płaszczyzna XY Strona obrabianego elementu | 0mm |
| Odległość XZ płaszczyzna XZ Strona obrabianego elementu | 0mm |
| Odległość Płaszczyzna YZ Strona obrabianego elementu | 0mm |
| Główny kąt przyłożenia | 7° |
| Pomocniczy kąt przyłożenia | 15° |
| Długość krawędzi wiper | 1mm |
| Liczba krawędzi skrawających | 2 |
| Długość krawędzi skrawającej | 13,8mm |
| Oznaczenie | BCMT120425R-G55 WSP45G |
| Promień | 2,5mm |
| Grubość płytki | 4,8mm |
| Klasa tolerancji płytki | M |

Cena brutto: 114,51 PLN brutto

Cena netto: **93,10 PLN netto**