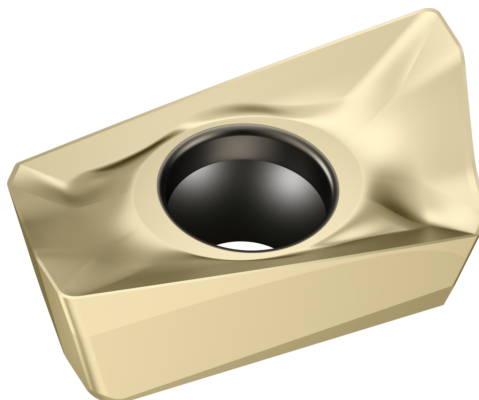


Płytki BCMT160508R-F55 WSP45G Walter

Płytki BCMT160508R-F55 WSP45G Walter

Producent: **Walter**
Dostępność: **2 dni**
Numer katalogowy: **8112847**
Numer katalogowy producenta: **8112847**



Link do produktu:

<https://mmtools.com.pl/produkt/plytka-bcmt160508r-f55-wsp45g-walter/115576>

Rombowe pozytywowe BCMT ...-F55 • główny kąt przyłożenia=7° • WSP45G • Tigertec Gold • promień naroża=0,8mm • długość krawędzi wiper=2mm WALTER

SPECYFIKACJA PRODUKTU	
Kąt naroża płytki skrawającej	82°
Normalny kąt przyłożenia, główna krawędź skrawająca	7°
Normalny kąt przyłożenia, pomocnicza krawędź skrawająca	15°
Długość krawędzi	17,3mm
Szerokość płytki	9,9mm
Wysokość krawędzi skrawającej	5,75mm
Promień naroża	0,8mm
Szerokość czołowej krawędzi skrawającej	2mm
Kąt natarcia	16°
Masa (ciężar)	0,008kg

Wykonanie ostrza	S
Łamacz wiórów, oznaczenie producenta	F55
Wersja płytki skrawającej	R
Liczba możliwości wykorzystania	2
Klasa tolerancji	M
Grubość płytki	4,2mm
Rodzaj mocowania	3
Średnica otworu mocującego	4,4mm
Pokrycie / powierzchnia	TiAlN+Al₂O₃+(ZrN)
Wersja i liczba wyposażonych naroży krawędzi skrawającej	S
Oznaczenie wg normy	BCMT160508R
Numer do zamówienia	BCMT160508R-F55 WSP45G
Firma	Walter
Proces obróbki	FPL
Norma	DIN4000-76
Promień skrawania	0mm
Liczba narożników tnących	2
Kodowanie złącza płytki skrawającej	WR\$\$BC1605083RB\$\$08
Pozycja kąta, oprawka, po stronie obrabianego przedmiotu	0°
Kąt obrotu phi	0°
Kąt obrotu rho	0°

Kodowanie siedziska płytowego	16
Element sterujący do cięcia czołowego	1
Odległość XY Płaszczyzna XY Strona obrabianego elementu	0mm
Odległość XZ płaszczyzna XZ Strona obrabianego elementu	0mm
Odległość Płaszczyzna YZ Strona obrabianego elementu	0mm
Główny kąt przyłożenia	7°
Pomocniczy kąt przyłożenia	15°
Długość krawędzi wiper	2mm
Liczba krawędzi skrawających	2
Długość krawędzi skrawającej	17,3mm
Oznaczenie	BCMT160508R-F55 WSP45G
Promień	0,8mm
Grubość płytki	5,75mm
Klasa tolerancji płytki	M

Cena brutto: 131,61 PLN brutto

Cena netto: **107,00 PLN netto**