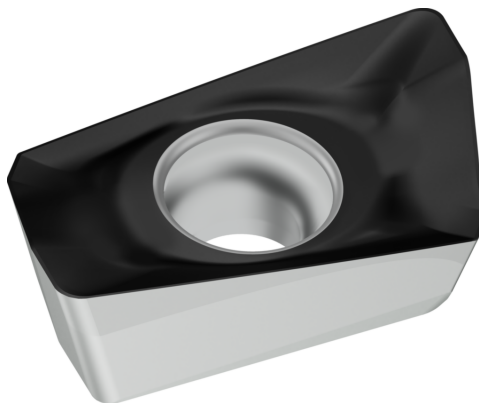


# Płytką BCMT160508R-K55 WSM45X Walter

## Płytką BCMT160508R-K55 WSM45X Walter

Producent: **Walter**  
Dostępność: **2 dni**  
Numer katalogowy: **8112758**  
Numer katalogowy producenta: **8112758**



Link do produktu:

<https://mmtools.com.pl/produkt/plytka-bcmt160508r-k55-wsm45x-walter/115590>

Rombowe pozytywowe BCMT ...-K55 • główny kąt przyłożenia=7° • WSM45X • Tigertec Silver • promień naroża=0,8mm • długość krawędzi wiper=2mm WALTER

SPECYFIKACJA PRODUKTU	
Kąt naroża płytki skrawającej	<b>82°</b>
Normalny kąt przyłożenia, główna krawędź skrawająca	<b>7°</b>
Normalny kąt przyłożenia, pomocnicza krawędź skrawająca	<b>15°</b>
Długość krawędzi	<b>17,3mm</b>
Szerokość płytki	<b>9,9mm</b>
Wysokość krawędzi skrawającej	<b>5,75mm</b>
Promień naroża	<b>0,8mm</b>
Szerokość czołowej krawędzi skrawającej	<b>2mm</b>
Kąt natarcia	<b>25°</b>

Masa (ciężar)	<b>0,008kg</b>
Wykonanie ostrza	<b>S</b>
Łamacz wiórów, oznaczenie producenta	<b>K55</b>
Wersja płytki skrawającej	<b>R</b>
Liczba możliwości wykorzystania	<b>2</b>
Klasa tolerancji	<b>M</b>
Grubość płytki	<b>4,2mm</b>
Rodzaj mocowania	<b>3</b>
Średnica otworu mocującego	<b>4,4mm</b>
Pokrycie / powierzchnia	<b>TiCN+Al2O3+(TiCN)</b>
Wersja i liczba wyposażonych naroży krawędzi skrawającej	<b>S</b>
Oznaczenie wg normy	<b>BCMT160508R</b>
Numer do zamówienia	<b>BCMT160508R-K55 WSM45X</b>
Firma	<b>Walter</b>
Proces obróbki	<b>FPL</b>
Norma	<b>DIN4000-76</b>
Promień skrawania	<b>0mm</b>
Liczba narożników tnących	<b>2</b>
Kodowanie złącza płytki skrawającej	<b>WR\$\$BC1605083RB\$\$08</b>
Pozycja kąta, oprawka, po stronie obrabianego przedmiotu	<b>0°</b>
Kąt obrotu phi	<b>0°</b>
Kąt obrotu rho	<b>0°</b>

Kodowanie siedziska płytowego	<b>16</b>
Element sterujący do cięcia czołowego	<b>1</b>
Odległość XY Płaszczyzna XY Strona obrabianego elementu	<b>0mm</b>
Odległość XZ płaszczyzna XZ Strona obrabianego elementu	<b>0mm</b>
Odległość Płaszczyzna YZ Strona obrabianego elementu	<b>0mm</b>
Główny kąt przyłożenia	<b>7°</b>
Pomocniczy kąt przyłożenia	<b>15°</b>
Długość krawędzi wiper	<b>2mm</b>
Liczba krawędzi skrawających	<b>2</b>
Długość krawędzi skrawającej	<b>17,3mm</b>
Oznaczenie	<b>BCMT160508R-K55 WSM45X</b>
Promień	<b>0,8mm</b>
Grubość płytki	<b>5,75mm</b>
Klasa tolerancji płytki	<b>M</b>

**Cena brutto: 158,67 PLN brutto**

Cena netto: **129,00 PLN netto**