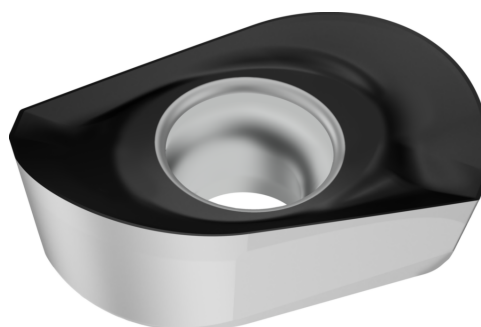


# Płytki BCMT160560R-G55 WKP35S Walter

## Płytki BCMT160560R-G55 WKP35S Walter

Producent: **Walter**  
Dostępność: **2 dni**  
Numer katalogowy: **7677523**  
Numer katalogowy producenta: **7677523**



Link do produktu:

<https://mmttools.com.pl/produkt/plytka-bcmt160560r-g55-wkp35s-walter/115620>

Rombowe pozytywowe BCMT ...-G55 • główny kąt przyłożenia=7° • WKP35S • Tigertec Silver • promień naroża=6mm • długość krawędzi wiper=0,1mm WALTER

SPECYFIKACJA PRODUKTU	
Kąt naroża płytki skrawającej	<b>82°</b>
Normalny kąt przyłożenia, główna krawędź skrawająca	<b>7°</b>
Normalny kąt przyłożenia, pomocnicza krawędź skrawająca	<b>15°</b>
Długość krawędzi	<b>17,3mm</b>
Szerokość płytki	<b>9,9mm</b>
Wysokość krawędzi skrawającej	<b>5,75mm</b>
Promień naroża	<b>6mm</b>
Szerokość czołowej krawędzi skrawającej	<b>0,1mm</b>
Kąt natarcia	<b>20°</b>
Masa (ciężar)	<b>0,005kg</b>

Wykonanie ostrza	<b>S</b>
Łamacz wiórów, oznaczenie producenta	<b>G55</b>
Wersja płytki skrawającej	<b>R</b>
Liczba możliwości wykorzystania	<b>2</b>
Klasa tolerancji	<b>M</b>
Grubość płytki	<b>4,2mm</b>
Rodzaj mocowania	<b>3</b>
Średnica otworu mocującego	<b>4,4mm</b>
Pokrycie / powierzchnia	<b>TiCN+Al2O3+(TiCN)</b>
Wersja i liczba wyposażonych naroży krawędzi skrawającej	<b>S</b>
Oznaczenie wg normy	<b>BCMT160560R</b>
Numer do zamówienia	<b>BCMT160560R-G55 WKP35S</b>
Firma	<b>Walter</b>
Proces obróbki	<b>FPL</b>
Norma	<b>DIN4000-76</b>
Promień skrawania	<b>0mm</b>
Liczba narożników tnących	<b>2</b>
Kodowanie złącza płytki skrawającej	<b>WR\$\$BC1605603RB\$\$60</b>
Pozycja kąta, oprawka, po stronie obrabianego przedmiotu	<b>0°</b>
Kąt obrotu phi	<b>0°</b>
Kąt obrotu rho	<b>0°</b>

Kodowanie siedziska płytowego	<b>16</b>
Element sterujący do cięcia czołowego	<b>1</b>
Odległość XY Płaszczyzna XY Strona obrabianego elementu	<b>0mm</b>
Odległość XZ płaszczyzna XZ Strona obrabianego elementu	<b>0mm</b>
Odległość Płaszczyzna YZ Strona obrabianego elementu	<b>0mm</b>
Główny kąt przyłożenia	<b>7°</b>
Pomocniczy kąt przyłożenia	<b>15°</b>
Długość krawędzi wiper	<b>0,1mm</b>
Liczba krawędzi skrawających	<b>2</b>
Długość krawędzi skrawającej	<b>17,3mm</b>
Oznaczenie	<b>BCMT160560R-G55 WKP35S</b>
Promień	<b>6mm</b>
Grubość płytki	<b>5,75mm</b>
Klasa tolerancji płytki	<b>M</b>

**Cena brutto: 125,46 PLN brutto**

Cena netto: **102,00 PLN netto**