

# Frez kątowy D66mm M5130-066-B27-04-15 (7540042) Walter

## Frez kątowy D66mm M5130-066-B27-04-15 (7540042) Walter

Producent:

Dostępność:

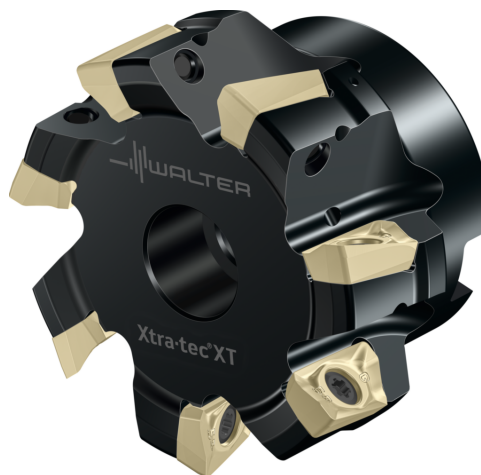
Numer katalogowy:

Numer katalogowy producenta:

**Walter**

**2 dni**

**7540042**



Link do produktu:

<https://mmtools.com.pl/produkt/frez-katowy-d66mm-m5130-066-b27-04-15-7540042-walter/124474>

Frez kątowy M5130 • Xtra-tec® XT • Otwór cylindryczny Zabierak poprzeczny DIN 138 •  $\kappa=90^\circ$  • metryczny • BC .. 1605 .. • Dc=66mm • Z=4

### SPECYFIKACJA PRODUKTU

Średnica skrawania	<b>66mm</b>
Średnica korpusu	<b>63,77mm</b>
Średnica piasty	<b>58mm</b>
Głębokość skrawania	<b>15mm</b>
Długość całkowita	<b>50mm</b>
Długość funkcjonalna	<b>50mm</b>
Prędkość obrotowa, maks.	<b>128001/min</b>
Masa (ciężar)	<b>0,882kg</b>
Kąt padania	<b>90°</b>
Boczny kąt natarcia	<b>0°</b>
Kąt rozprysków wstecznych	<b>0°</b>
Kąt frezowania wgłębnego maks.	<b>1,7°</b>
Głębokość zagłębienia, maks.	<b>0,802mm</b>
Kierunek skrawania	<b>R</b>
Liczba efektywnych ostrzy, po stronie obwodu	<b>4</b>

Liczba efektywnych ostrzy, po stronie czołowej	<b>4</b>
Number of insert mounting levels	<b>1</b>
Number of inserts per mounting level	<b>4</b>
Liczba płytek skrawających, pozycja A	<b>4</b>
Rodzaj mocowania płytki skrawającej	<b>S</b>
Cutting item type count	<b>1</b>
Wejście środka chłodząco-smarującego	<b>1</b>
Wyjście środka chłodząco-smarującego	<b>3</b>
Wersja narzędzia	<b>S</b>
Norma	<b>ISO6462</b>
Oznaczenie kształtu, numer normy	<b>A</b>
Numer do zamówienia	<b>M5130-066-B27-04-15</b>
Firma	<b>Walter</b>
Kodowanie złącza płytki skrawającej	<b>WR\$BC1605**3R*****</b>
Proces obróbki	<b>FZI</b>
Norma	<b>DIN4000-88</b>
Długość krawędzi skrawającej, maks.	<b>15mm</b>
Liczba części tnących	<b>4</b>
Jednostka akwizycji	<b>M</b>
Szerokość skrawania maks.	<b>9mm</b>
Strona maszyny typu forma	<b>INT</b>
Pozycja kąta, oprawka, po stronie obrabianego przedmiotu	<b>0°</b>
Długość korpusu	<b>50mm</b>
Liczba możliwości wykorzystania	<b>240</b>
Długość wspornika	<b>50mm</b>
Kąt obrotu phi	<b>0°</b>
Kąt obrotu rho	<b>0°</b>
Wstawić kod kształtu	<b>B</b>
Kodowanie siedziska płytowego	<b>16</b>
Stosunek długości średnicy	<b>2,1</b>

Odległość XZ płaszczyzna XZ Strona obrabianego elementu	<b>0mm</b>
Odległość Płaszczyzna YZ Strona obrabianego elementu	<b>0mm</b>
Długość krawędzi skrawającej	<b>15mm</b>
Ilość płytek skrawających	<b>4</b>
Średnica chwytu	<b>27mm</b>
Maksymalny wysięg	<b>50mm</b>
Oznaczenie narzędzia	<b>M5130-066-B27-04-15</b>
Możliwe płytki skrawające	<b>BC .. 1605 .. R</b>
Ciężar	<b>0,88kg</b>
Liczba zębów	<b>4</b>

---

**Cena brutto: 3 231,21 PLN brutto**

Cena netto: **2 627,00 PLN netto**