

Frez kątowy D85mm M5130-085-B27-05-15 (7540043) Walter

Frez kątowy D85mm M5130-085-B27-05-15 (7540043) Walter

Producent:

Dostępność:

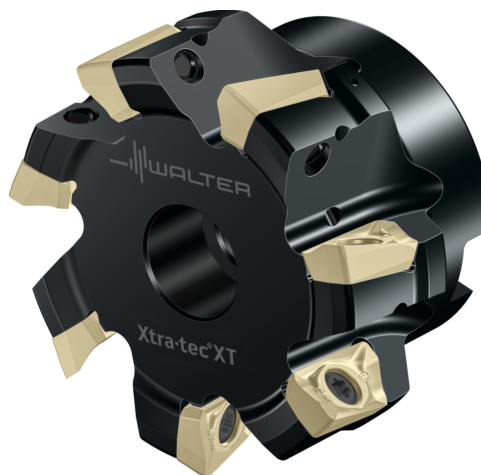
Numer katalogowy:

Numer katalogowy producenta:

Walter

2 dni

7540043



Link do produktu:

<https://mmttools.com.pl/produkt/frez-katowy-d85mm-m5130-085-b27-05-15-7540043-walter/124475>

Frez kątowy M5130 • Xtra-tec® XT • Otwór cylindryczny Zabierak poprzeczny DIN 138 • $\kappa=90^\circ$ • metryczny • BC .. 1605 .. • Dc=85mm • Z=5

SPECYFIKACJA PRODUKTU

| | |
|--------------------------------------|-------------------|
| Średnica skrawania | 85mm |
| Średnica korpusu | 82,76mm |
| Średnica piasty | 58mm |
| Średnica drążenia, otwór ustalający | 20mm |
| Głębokość skrawania | 15mm |
| Długość całkowita | 50mm |
| Głębokość drążenia, otwór ustalający | 14mm |
| Długość funkcjonalna | 50mm |
| Prędkość obrotowa, maks. | 112001/min |
| Masa (ciężar) | 1,028kg |
| Kąt padania | 90° |
| Boczny kąt natarcia | 0° |
| Kąt rozprysków wstecznych | 0° |
| Kąt frezowania wgłębnego maks. | 1,7° |
| Głębokość zagłębienia, maks. | 0,798mm |
| Kierunek skrawania | R |

| | |
|--|------------------------------|
| Liczba efektywnych ostrzy, po stronie obwodu | 5 |
| Liczba efektywnych ostrzy, po stronie czołowej | 5 |
| Number of insert mounting levels | 1 |
| Number of inserts per mounting level | 5 |
| Liczba płytek skrawających, pozycja A | 5 |
| Rodzaj mocowania płytki skrawającej | S |
| Cutting item type count | 1 |
| Wejście środka chłodząco-smarującego | 1 |
| Wyjście środka chłodząco-smarującego | 3 |
| Wersja narzędzia | S |
| Numer do zamówienia | M5130-085-B27-05-15 |
| Firma | Walter |
| Kodowanie złącza płytki skrawającej | WR\$\$BC1605**3R***** |
| Proces obróbki | FZI |
| Norma | DIN4000-88 |
| Długość krawędzi skrawającej, maks. | 15mm |
| Liczba części tnących | 5 |
| Jednostka akwizycji | M |
| Szerokość skrawania maks. | 9mm |
| Strona maszyny typu forma | INT |
| Pozycja kąta, oprawka, po stronie obrabianego przedmiotu | 0° |
| Długość korpusu | 50mm |
| Liczba możliwości wykorzystania | 240 |
| Długość wspornika | 50mm |
| Kąt obrotu phi | 0° |
| Kąt obrotu rho | 0° |
| Wstawić kod kształtu | B |
| Kodowanie siedziska płytowego | 16 |
| Stosunek długości średnicy | 1,536 |
| Odległość XZ płaszczyzna XZ Strona obrabianego elementu | 0mm |

| | |
|--|----------------------------|
| Odległość Płaszczyzna YZ Strona obrabianego elementu | 0mm |
| Długość krawędzi skrawającej | 15mm |
| Ilość płytek skrawających | 5 |
| Średnica chwytu | 27mm |
| Maksymalny wysięg | 50mm |
| Oznaczenie narzędzia | M5130-085-B27-05-15 |
| Możliwe płytki skrawające | BC .. 1605 .. R |
| Ciężar | 1,03kg |
| Liczba zębów | 5 |

Cena brutto: 3 869,58 PLN brutto

Cena netto: **3 146,00 PLN netto**