

# Frez kątowy D160mm M5130-160-B40-12-15 (7539503) Walter

## Frez kątowy D160mm M5130-160-B40-12-15 (7539503) Walter

Producent:

**Walter**

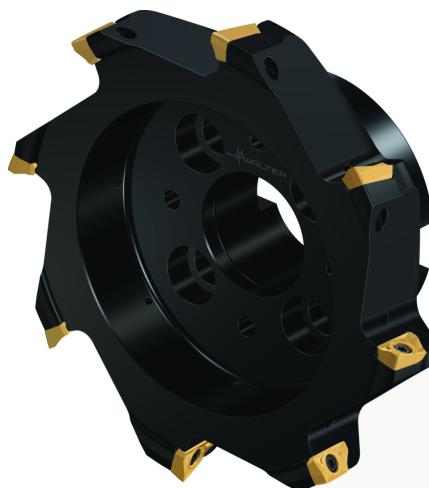
Dostępność:

**2 dni**

Numer katalogowy:

**7539503**

Numer katalogowy producenta:



Link do produktu:

<https://mmttools.com.pl/produkt/frez-katowy-d160mm-m5130-160-b40-12-15-7539503-walter/124489>

Frez kątowy M5130 • Xtra-tec® XT • Parallel bore  
DIN 138 transverse keyway •  $\kappa=90^\circ$  • metryczny •  
BC .. 1605 .. • Dc=160mm • Z=12

### SPECYFIKACJA PRODUKTU

Średnica skrawania	<b>160mm</b>
Średnica korpusu	<b>157,68mm</b>
Średnica piasty	<b>90mm</b>
Głębokość skrawania	<b>15mm</b>
Długość całkowita	<b>63mm</b>
Długość funkcjonalna	<b>63mm</b>
Prędkość obrotowa, maks.	<b>80001/min</b>
Masa (ciężar)	<b>3,017kg</b>
Kąt padania	<b>90°</b>
Boczny kąt natarcia	<b>0°</b>
Kąt rozprysków wstecznych	<b>0°</b>
Kąt frezowania wgłębnego maks.	<b>0,8°</b>
Głębokość zagłębienia, maks.	<b>0,793mm</b>
Kierunek skrawania	<b>R</b>
Liczba efektywnych ostrzy, po stronie obwodu	<b>12</b>

Liczba efektywnych ostrzy, po stronie czołowej	<b>12</b>
Number of insert mounting levels	<b>1</b>
Number of inserts per mounting level	<b>12</b>
Liczba płytek skrawających, pozycja A	<b>12</b>
Rodzaj mocowania płytki skrawającej	<b>S</b>
Cutting item type count	<b>1</b>
Wejście środka chłodząco-smarującego	<b>1</b>
Wyjście środka chłodząco-smarującego	<b>3</b>
Wersja narzędzia	<b>S</b>
Numer do zamówienia	<b>M5130-160-B40-12-15</b>
Firma	<b>Walter</b>
Kodowanie złącza płytki skrawającej	<b>WR\$BC1605**3R*****</b>
Proces obróbki	<b>FZI</b>
Norma	<b>DIN4000-88</b>
Długość krawędzi skrawającej, maks.	<b>15mm</b>
Liczba części tnących	<b>12</b>
Jednostka akwizycji	<b>M</b>
Szerokość skrawania maks.	<b>9mm</b>
Liczba średnic kół otworów	<b>6,67E+15</b>
Strona maszyny typu forma	<b>INT</b>
Pozycja kąta, oprawka, po stronie obrabianego przedmiotu	<b>0°</b>
Długość korpusu	<b>63mm</b>
Liczba możliwości wykorzystania	<b>240</b>
Długość wspornika	<b>63mm</b>
Kąt obrotu phi	<b>0°</b>
Kąt obrotu rho	<b>0°</b>
Wstawić kod kształtu	<b>B</b>
Kodowanie siedziska płytowego	<b>16</b>
Stosunek długości średnicy	<b>0,692</b>
Odległość XZ płaszczyzna XZ Strona obrabianego elementu	<b>0mm</b>

Odległość Płaszczyzna YZ Strona obrabianego elementu	<b>0mm</b>
Długość krawędzi skrawającej	<b>15mm</b>
Ilość płytek skrawających	<b>12</b>
Średnica chwytu	<b>40mm</b>
Maksymalny wysięg	<b>63mm</b>
Oznaczenie narzędzia	<b>M5130-160-B40-12-15</b>
Możliwe płytki skrawające	<b>BC .. 1605 .. R</b>
Ciężar	<b>3,02kg</b>
Liczba zębów	<b>12</b>

---

**Cena brutto: 7 122,93 PLN brutto**

Cena netto: **5 791,00 PLN netto**