

# Frez kątowy D51mm M5130.051-B19-03-15 (7539515) Walter

## Frez kątowy D51mm M5130.051-B19-03-15 (7539515) Walter

Producent:

Dostępność:

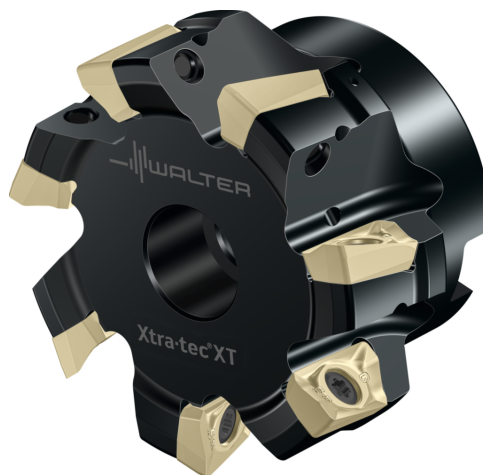
Numer katalogowy:

Numer katalogowy producenta:

**Walter**

**2 dni**

**7539515**



Link do produktu:

<https://mmttools.com.pl/produkt/frez-katowy-d51mm-m5130051-b19-03-15-7539515-walter/124537>

Frez kątowy M5130 • Xtra-tec® XT • Otwór cylindryczny Zabierak poprzeczny DIN 138 •  $\kappa=90^\circ$  • cal • BC .. 1605 .. • Dc=51mm • Z=3

### SPECYFIKACJA PRODUKTU

|                                      |                   |
|--------------------------------------|-------------------|
| Średnica skrawania                   | <b>50,8mm</b>     |
| Średnica korpusu                     | <b>48,66mm</b>    |
| Średnica piasty                      | <b>44,45mm</b>    |
| Średnica drążenia, otwór ustalający  | <b>15,88mm</b>    |
| Głębokość skrawania                  | <b>15mm</b>       |
| Długość całkowita                    | <b>40mm</b>       |
| Głębokość drążenia, otwór ustalający | <b>12mm</b>       |
| Długość funkcjonalna                 | <b>40mm</b>       |
| Prędkość obrotowa, maks.             | <b>148001/min</b> |
| Masa (ciężar)                        | <b>0,469kg</b>    |
| Kąt padania                          | <b>90°</b>        |
| Boczny kąt natarcia                  | <b>0°</b>         |
| Kąt rozprysków wstecznych            | <b>0°</b>         |
| Kąt frezowania wgłębnego maks.       | <b>3°</b>         |
| Głębokość zagłębienia, maks.         | <b>0,806mm</b>    |
| Kierunek skrawania                   | <b>R</b>          |

|  |                              |
|--|------------------------------|
| Liczba efektywnych ostrzy, po stronie obwodu             | <b>3</b>                     |
| Liczba efektywnych ostrzy, po stronie czołowej           | <b>3</b>                     |
| Number of insert mounting levels                         | <b>1</b>                     |
| Number of inserts per mounting level                     | <b>3</b>                     |
| Liczba płytek skrawających, pozycja A                    | <b>3</b>                     |
| Rodzaj mocowania płytki skrawającej                      | <b>S</b>                     |
| Cutting item type count                                  | <b>1</b>                     |
| Wejście środka chłodząco-smarującego                     | <b>1</b>                     |
| Wyjście środka chłodząco-smarującego                     | <b>3</b>                     |
| Wersja narzędzia   | <b>S</b>                     |
| Numer do zamówienia                                      | <b>M5130.051-B19-03-15</b>   |
| Firma  | <b>Walter</b>                |
| Kodowanie złącza płytki skrawającej                      | <b>WR\$\$BC1605**3R*****</b> |
| Proces obróbki   | <b>FZI</b>                   |
| Norma  | <b>DIN4000-88</b>            |
| Długość krawędzi skrawającej, maks.                      | <b>15mm</b>                  |
| Liczba części tnących                                    | <b>3</b>                     |
| Jednostka akwizycji                                      | <b>N</b>                     |
| Szerokość skrawania maks.                                | <b>9mm</b>                   |
| Strona maszyny typu forma                                | <b>INT</b>                   |
| Pozycja kąta, oprawka, po stronie obrabianego przedmiotu | <b>0°</b>                    |
| Długość korpusu  | <b>40mm</b>                  |
| Liczba możliwości wykorzystania                          | <b>240</b>                   |
| Długość wspornika  | <b>40mm</b>                  |
| Kąt obrotu phi   | <b>0°</b>                    |
| Kąt obrotu rho   | <b>0°</b>                    |
| Wstawić kod kształtu                                     | <b>B</b>                     |
| Kodowanie siedziska płytowego                            | <b>16</b>                    |
| Stosunek długości średnicy                               | <b>2,4</b>                   |
| Odległość XZ płaszczyzna XZ Strona obrabianego elementu  | <b>0mm</b>                   |

|  |                            |
|--|----------------------------|
| Odległość Płaszczyzna YZ Strona obrabianego elementu | <b>0mm</b>                 |
| Długość krawędzi skrawającej                         | <b>0,591inch</b>           |
| Ilość płytek skrawających                            | <b>3</b>                   |
| Średnica skrawania                                   | <b>2inch</b>               |
| Średnica chwytu                                      | <b>0,75inch</b>            |
| Maksymalny wysięg                                    | <b>1,575inch</b>           |
| Oznaczenie narzędzia                                 | <b>M5130.051-B19-03-15</b> |
| Możliwe płytki skrawające                            | <b>BC .. 1605 .. R</b>     |
| Ciężar   | <b>1,034lbs</b>            |
| Liczba zębów   | <b>3</b>                   |

---

**Cena brutto: 2 638,35 PLN brutto**

Cena netto: **2 145,00 PLN netto**