

# Frez kątowy D51mm M5130.051-B19-09-05 (7539018) Walter

## Frez kątowy D51mm M5130.051-B19-09-05 (7539018) Walter

Producent:

Dostępność:

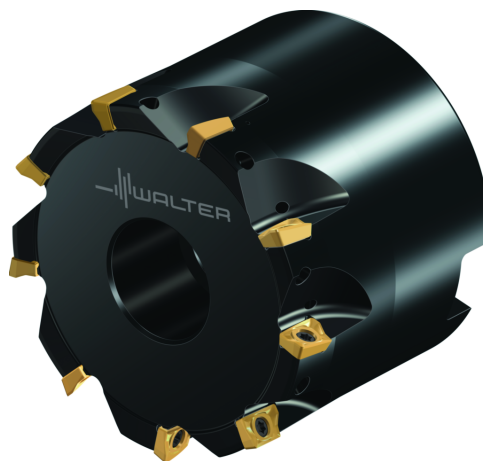
Numer katalogowy:

Numer katalogowy producenta:

**Walter**

**2 dni**

**7539018**



Link do produktu:

<https://mmttools.com.pl/produkt/frez-katowy-d51mm-m5130051-b19-09-05-7539018-walter/124579>

Frez kątowy M5130 • Xtra·tec® XT • Otwór cylindryczny Zabierak poprzeczny DIN 138 •  $\kappa=90^\circ$  • cal • AC .. 0602 .. • Dc=51mm • Z=9

### SPECYFIKACJA PRODUKTU

Średnica skrawania	<b>50,8mm</b>
Średnica ostrza 2	<b>50,8mm</b>
Średnica korpusu	<b>49,47mm</b>
Średnica piasty	<b>44,45mm</b>
Średnica drażenia, otwór ustalający	<b>15,88mm</b>
Głębokość skrawania	<b>5mm</b>
Długość całkowita	<b>40mm</b>
Głębokość drażenia, otwór ustalający	<b>8,54mm</b>
Długość funkcjonalna	<b>40mm</b>
Prędkość obrotowa, maks.	<b>400001/min</b>
Masa (ciężar)	<b>0,566kg</b>
Kąt padania	<b>90°</b>
Boczny kąt natarcia	<b>0°</b>
Kąt rozprysków wstecznych	<b>0°</b>
Kąt frezowania wgłębnego maks.	<b>0,7°</b>
Głębokość zagłębienia, maks.	<b>0,633mm</b>
Kierunek skrawania	<b>R</b>

Liczba efektywnych ostrzy, po stronie obwodu	<b>9</b>
Liczba efektywnych ostrzy, po stronie czołowej	<b>9</b>
Number of insert mounting levels	<b>1</b>
Number of inserts per mounting level	<b>9</b>
Liczba płytek skrawających, pozycja A	<b>9</b>
Rodzaj mocowania płytki skrawającej	<b>S</b>
Cutting item type count	<b>1</b>
Wejście środka chłodząco-smarującego	<b>1</b>
Wyjście środka chłodząco-smarującego	<b>3</b>
Wersja narzędzia	<b>S</b>
Numer do zamówienia	<b>M5130.051-B19-09-05</b>
Nazwa produktu	<b>7021</b>
Firma	<b>Walter</b>
Kodowanie złącza płytki skrawającej	<b>WR\$AC0602**3R*****</b>
Proces obróbki	<b>FZI</b>
Norma	<b>DIN4000-88</b>
Długość krawędzi skrawającej, maks.	<b>5mm</b>
Liczba części tnących	<b>9</b>
Jednostka akwizycji	<b>N</b>
Szerokość skrawania maks.	<b>3,5mm</b>
Strona maszyny typu forma	<b>INT</b>
Pozycja kąta, oprawka, po stronie obrabianego przedmiotu	<b>0°</b>
Długość korpusu	<b>40mm</b>
Liczba możliwości wykorzystania	<b>100</b>
Długość wspornika	<b>40mm</b>
Kąt obrotu phi	<b>0°</b>
Kąt obrotu rho	<b>0°</b>
Wstawić kod kształtu	<b>A</b>
Kodowanie siedziska płytowego	<b>6</b>
Stosunek długości średnicy	<b>2,27</b>

Odległość XZ płaszczyzna XZ Strona obrabianego elementu	<b>0mm</b>
Odległość Płaszczyzna YZ Strona obrabianego elementu	<b>0mm</b>
Długość krawędzi skrawającej	<b>0,197inch</b>
Ilość płytek skrawających	<b>9</b>
Średnica skrawania	<b>2inch</b>
Średnica chwytu	<b>0,75inch</b>
Maksymalny wysięg	<b>1,575inch</b>
Oznaczenie narzędzia	<b>M5130.051-B19-09-05</b>
Możliwe płytki skrawające	<b>AC .. 0602 .. R</b>
Ciężar	<b>1,248lbs</b>
Liczba zębów	<b>9</b>

---

**Cena brutto: 3 364,05 PLN brutto**

Cena netto: **2 735,00 PLN netto**