

Frez kątowy D64mm M5130.064-B26-14-05 (7539021) Walter

Frez kątowy D64mm M5130.064-B26-14-05 (7539021) Walter

Producent:

Dostępność:

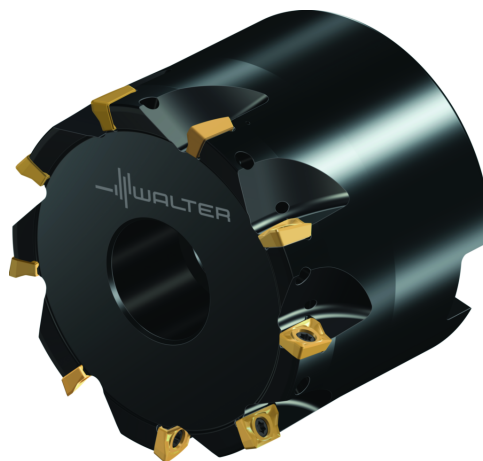
Numer katalogowy:

Numer katalogowy producenta:

Walter

2 dni

7539021



Link do produktu:

<https://mmttools.com.pl/produkt/frez-katowy-d64mm-m5130064-b26-14-05-7539021-walter/124582>

Frez kątowy M5130 • Xtra·tec® XT • Otwór cylindryczny Zabierak poprzeczny DIN 138 • $\kappa=90^\circ$ • cal • AC .. 0602 .. • Dc=64mm • Z=14

SPECYFIKACJA PRODUKTU

| | |
|--------------------------------------|-------------------|
| Średnica skrawania | 63,5mm |
| Średnica ostrza 2 | 63,5mm |
| Średnica korpusu | 62,11mm |
| Średnica piasty | 57,15mm |
| Średnica drążenia, otwór ustalający | 20,65mm |
| Głębokość skrawania | 5mm |
| Długość całkowita | 40mm |
| Głębokość drążenia, otwór ustalający | 13,14mm |
| Długość funkcjonalna | 40mm |
| Prędkość obrotowa, maks. | 400001/min |
| Masa (ciężar) | 0,661kg |
| Kąt padania | 90° |
| Boczny kąt natarcia | 0° |
| Kąt rozprysków wstecznych | 0° |
| Kąt frezowania wgłębnego maks. | 0,5° |
| Głębokość zagłębienia, maks. | 0,633mm |
| Kierunek skrawania | R |

| | |
|--|----------------------------|
| Liczba efektywnych ostrzy, po stronie obwodu | 14 |
| Liczba efektywnych ostrzy, po stronie czołowej | 14 |
| Number of insert mounting levels | 1 |
| Number of inserts per mounting level | 14 |
| Liczba płytek skrawających, pozycja A | 14 |
| Rodzaj mocowania płytki skrawającej | S |
| Cutting item type count | 1 |
| Wejście środka chłodząco-smarującego | 1 |
| Wyjście środka chłodząco-smarującego | 3 |
| Wersja narzędzia | S |
| Numer do zamówienia | M5130.064-B26-14-05 |
| Nazwa produktu | 7021 |
| Firma | Walter |
| Kodowanie złącza płytki skrawającej | WR\$AC0602**3R***** |
| Proces obróbki | FZI |
| Norma | DIN4000-88 |
| Długość krawędzi skrawającej, maks. | 5mm |
| Liczba części tnących | 14 |
| Jednostka akwizycji | N |
| Szerokość skrawania maks. | 3,5mm |
| Strona maszyny typu forma | INT |
| Pozycja kąta, oprawka, po stronie obrabianego przedmiotu | 0° |
| Długość korpusu | 40mm |
| Liczba możliwości wykorzystania | 100 |
| Długość wspornika | 40mm |
| Kąt obrotu phi | 0° |
| Kąt obrotu rho | 0° |
| Wstawić kod kształtu | A |
| Kodowanie siedziska płytowego | 6 |
| Stosunek długości średnicy | 2,15 |

| | |
|---|----------------------------|
| Odległość XZ płaszczyzna XZ Strona obrabianego elementu | 0mm |
| Odległość Płaszczyzna YZ Strona obrabianego elementu | 0mm |
| Długość krawędzi skrawającej | 0,197inch |
| Ilość płytek skrawających | 14 |
| Średnica skrawania | 2,5inch |
| Średnica chwytu | 1inch |
| Maksymalny wysięg | 1,575inch |
| Oznaczenie narzędzia | M5130.064-B26-14-05 |
| Możliwe płytki skrawające | AC .. 0602 .. R |
| Ciężar | 1,457lbs |
| Liczba zębów | 14 |

Cena brutto: 4 308,69 PLN brutto

Cena netto: **3 503,00 PLN netto**